

## IBM Storage: effizienter Einstieg ins Datenmanagement

### Central & Union Filmtheater Ludwigsburg

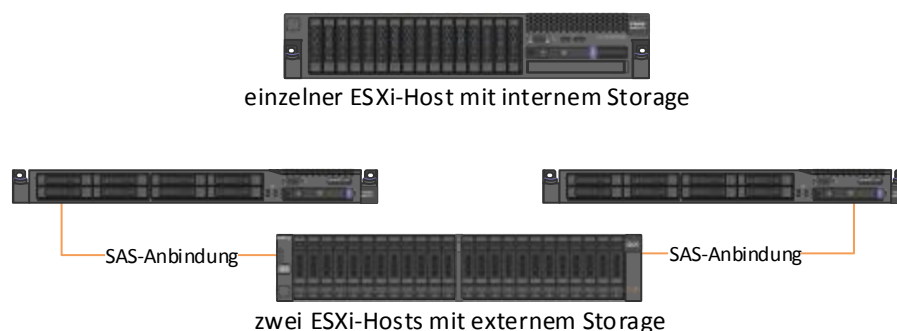


Im August 2013 konnte das Central & Union Filmtheater im Herzen von Ludwigsburg sein 100-jähriges Bestehen gebührend feiern - alleine in Baden-Württemberg ist das Central Theater das älteste noch in Familienbesitz betriebene Kino. Dabei war und ist die Familie Wollenschläger stets Vorreiter bei der Einführung innovativer Technologien. In den letzten Jahren waren dies die Einführung der Computerkasse mit persönlichem Kino-Sitzplatzticket, die erste Live-3D-Übertragung eines WM Fußballspiels sowie die vollständige Digitalisierung der insgesamt 5 Kinosäle.

### Daten zur richtigen Zeit am richtigen Ort

Dinge, von denen Kinobesucher im Saal nichts bemerken, stellen für den Kinobetreiber eine ganz neuzeitliche Herausforderung dar. Nämlich die, große Mengen an Daten zu managen und zu speichern.

Inhaber und Geschäftsführer Claus Wollenschläger hatte sich bereits für eine Erweiterung seiner **Virtualisierungs-Umgebung** entschieden. Für eine höhere Ausfallsicherheit und ein flexibleres Vorgehen sollten 2 VMware ESXi-Hosts in Betrieb genommen werden. Um die gesamten Möglichkeiten dieser Lösung, wie z.B. die Live-Migration virtueller Systeme von einem zum anderen ESXi-Host nutzen zu können, wurde der Wechsel von einem internen auf ein **externes Storage** nötig.

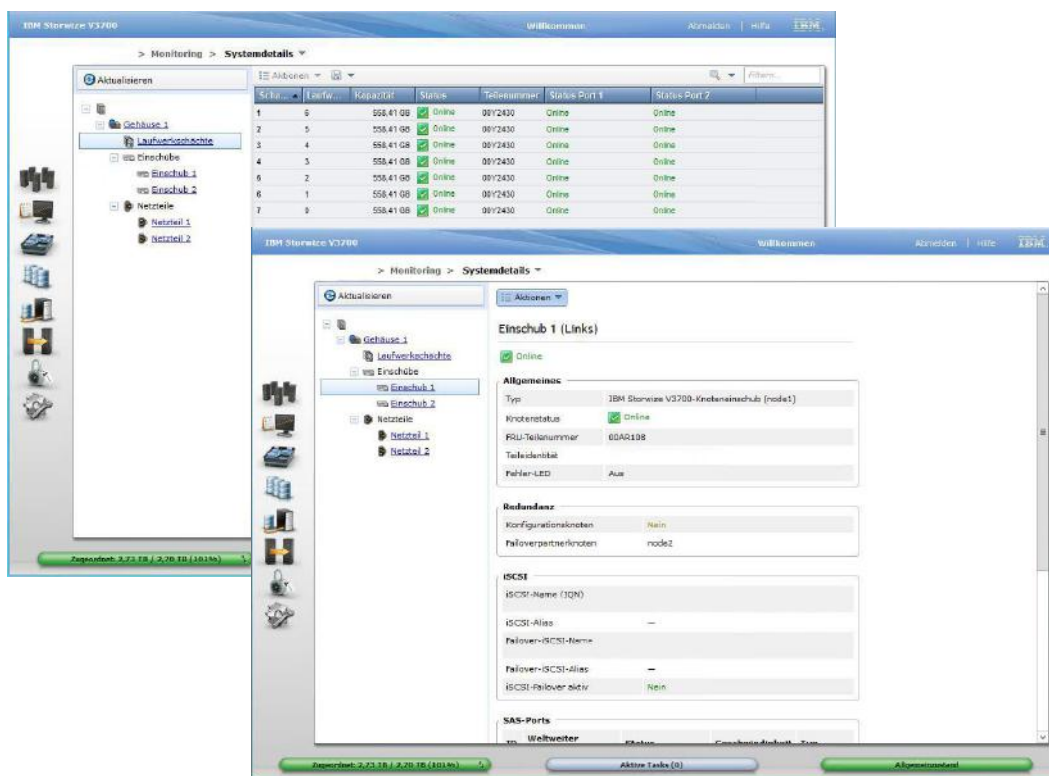


Die USE empfahl die kosteneffiziente **IBM Speicherlösung Storwize V3700**. Das Einstiegssystem der Storwize Familie ist ideal geeignet für die Speicheranforderungen in virtuellen Infrastrukturen von KMU und es ist dabei extrem leistungsfähig: bis zu 120 Laufwerke können mit bis zu 300 TB unterstützt werden. Nach dem Vorbild großer Storagelösungen verfügt auch Storwize V3700 über Technologien wie IBM Easy Tier und Thin Provisioning. Bei letzterem können Anwendungen dynamisch erweitert werden und beanspruchen dabei nur den Speicherplatz, den sie gerade nutzen. Automatisiertes Speichern in mehreren Schichten mit IBM Easy Tier verschiebt Daten transparent zwischen Speicherschichten ohne aktives Eingreifen des Administrators.

### Einstiegsklasse mit Technologievorsprung

Die Migration der Daten und virtuellen Systeme erfolgte durch die transparente Datenverschiebung vom Altsystem auf das neue Speichersystem im laufenden Betrieb. Der Migrationsprozess konnte so in wenigen Tagen und ohne Auswirkungen auf die Daten- oder Systemverfügbarkeit durchgeführt werden. Nahezu unterbrechungsfrei wurden dabei mehrere virtuelle Windows-Server (2008er sowie

2012er) und mehrere 100 GB an Nutzdaten verschoben. Der Wechsel vom internen auf das externe Storage-System wurde umgehend deutlich: so benötigt beispielsweise das Backup ca. 20% weniger Zeit als zuvor. Zur Senkung des zeitlichen und finanziellen Administrationsaufwands trägt nicht zuletzt die innovative grafische Benutzeroberfläche des IBM Storwize V3700 mit entsprechenden Statusanzeigen und Systemdetails bei.



**Fazit**

Verwaltung, Funktionalität und Zuverlässigkeit des IBM Storwize V3700 haben Claus Wollenschläger überzeugt: "Das war der entscheidende Schritt, um unsere Daten einfach zu konsolidieren. Darüber hinaus sind wir gut vorbereitet, um die Systeme hinsichtlich Performance und Kapazität problemlos erweitern zu können."

So erreichen Sie uns:  
**USE** GmbH  
Projektmanagement

USE Projektmanagement GmbH  
Eglosheimer Straße 40  
71636 Ludwigsburg

Ronny Makowsky  
Fon +49 7141 973020

[r.makowsky@use-projekt.de](mailto:r.makowsky@use-projekt.de)  
[www.use-projekt.de](http://www.use-projekt.de)

*IT muss EINFACH funktionieren!*

**IT-Infrastruktur & Netzwerke**

**Lizenzmanagement**

**EDV-Finanzierung**

**Server & Anwendungen**

**Wartung & Support**

**Telefonie**